



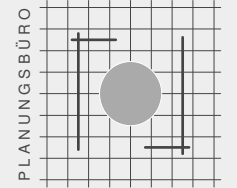
SANIERUNG PFARRHAUS · OBERWARNGAU

SANIERUNG UND UMGESTALTUNG DES BESTEHENDEN PFARRHAUSES MIT PFARRBÜRO UND PFARRERWOHNUNG

BAUVOLUMEN
LEISTUNGSUMFANG
BAUJAHR

CA. 1.400 m³
LPH 1 - 9
2008

ASTRID KUNZE



INNENARCHITEKTUR
ARCHITEKTUR DESIGN





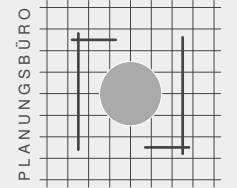
SANIERUNG PFARRHAUS · OBERWARNGAU

SANIERUNG UND UMGESTALTUNG DES BESTEHENDEN
PFARRHAUSES MIT PFARRBÜRO UND PFARRERWOHNUNG

BAUVOLUMEN
LEISTUNGSUMFANG
BAUJAHR

CA. 1.400 m³
LPH 1 - 9
2008

ASTRID KUNZE



INNENARCHITEKTUR
ARCHITEKTUR DESIGN





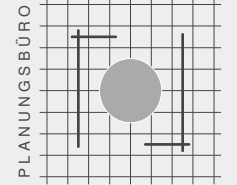
SANIERUNG PFARRHAUS · OBERWARNGAU

SANIERUNG UND UMGESTALTUNG DES BESTEHENDEN PFARRHAUSES MIT PFARRBÜRO UND PFARRERWOHNUNG

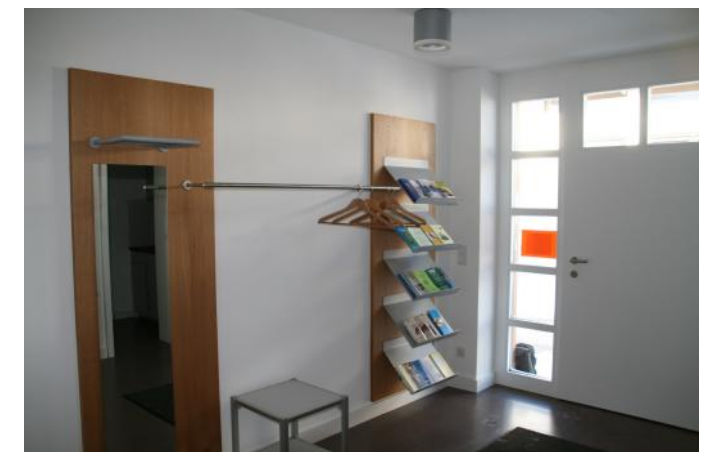
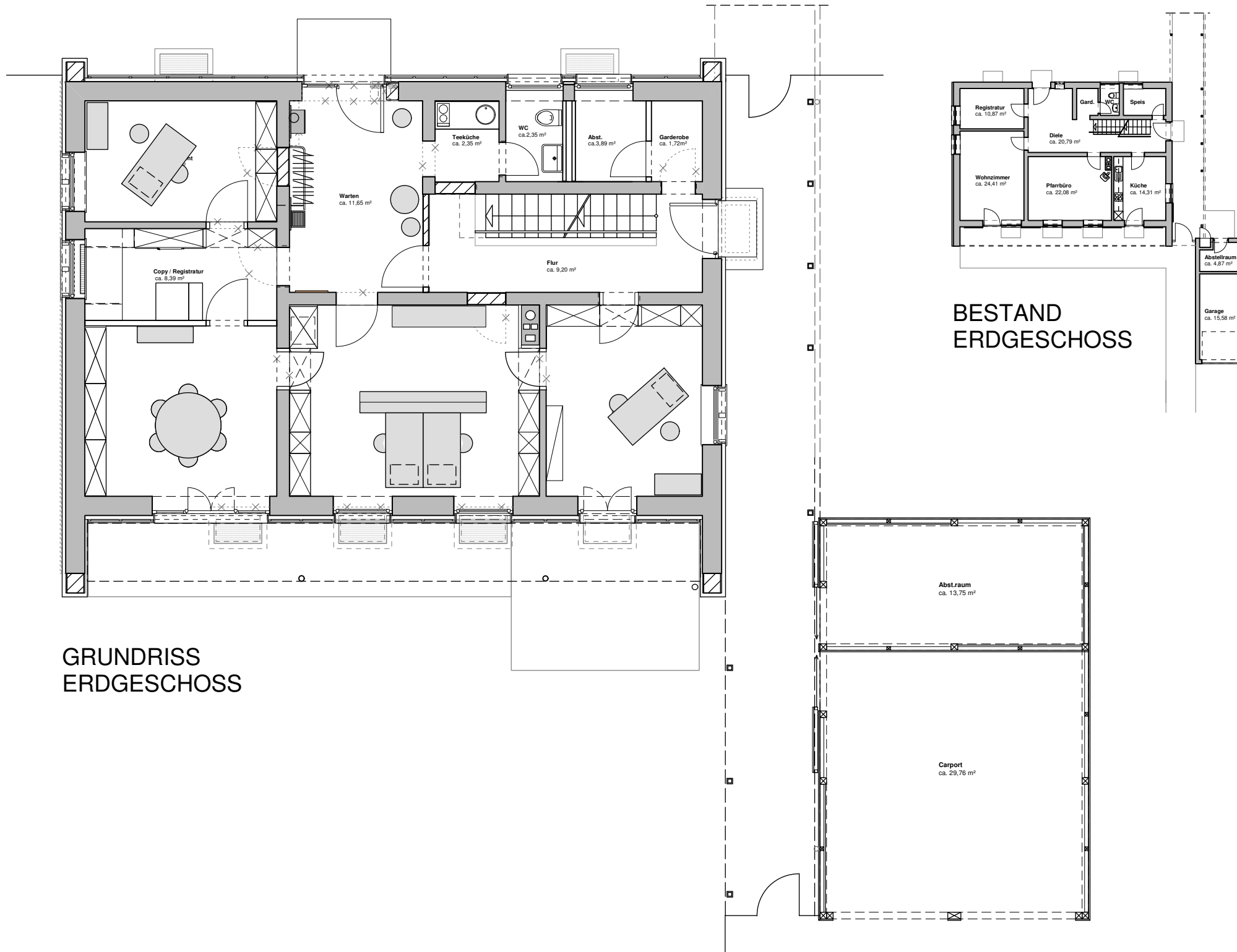
BAUVOLUMEN
LEISTUNGSUMFANG
BAUJAHR

CA. 1.400 m³
LPH 1 - 9
2008

ASTRID KUNZE



INNENARCHITEKTUR
ARCHITEKTUR DESIGN





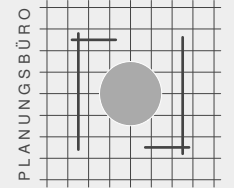
SANIERUNG PFARRHAUS · OBERWARNGAU

SANIERUNG UND UMGESTALTUNG DES BESTEHENDEN PFARRHAUSES MIT PFARRBÜRO UND PFARRERWOHNUNG

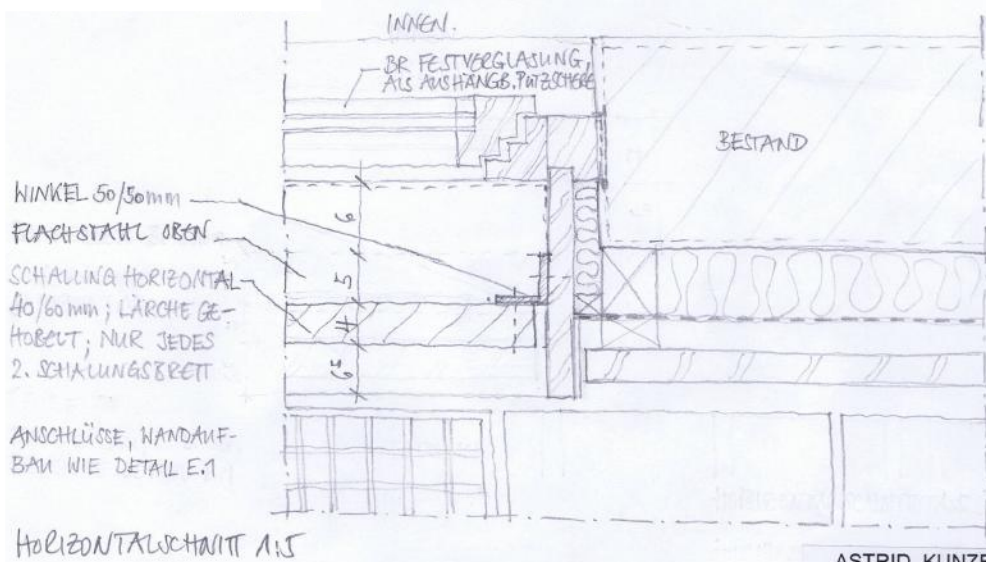
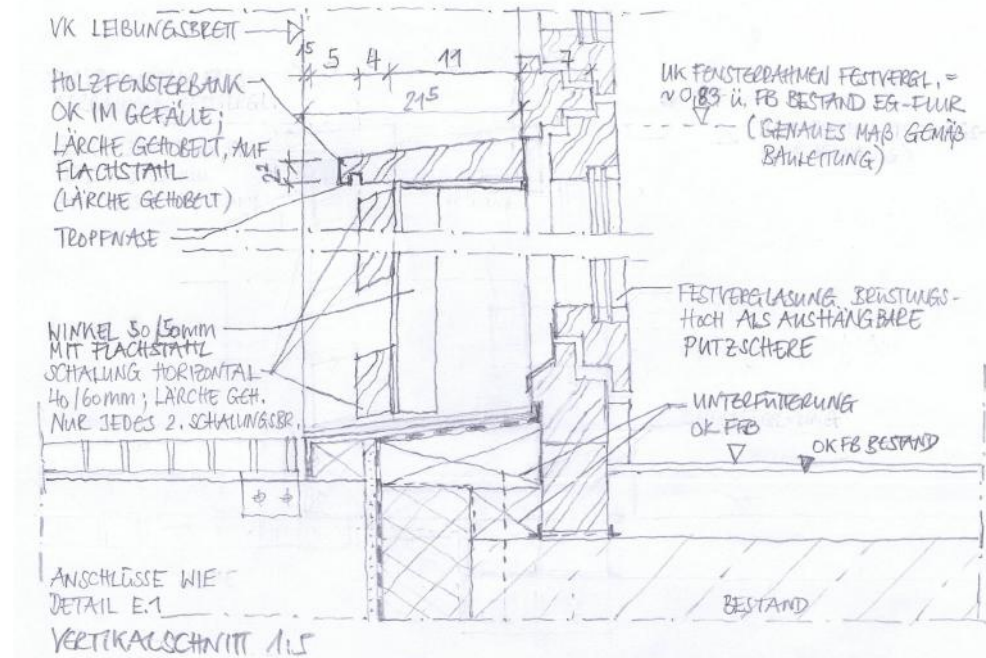
BAUVOLUMEN
LEISTUNGSUMFANG
BAUJAHR

CA. 1.400 m³
LPH 1 - 9
2008

ASTRID KUNZE



INNENARCHITEKTUR
ARCHITEKTUR DESIGN



DETAIL E1.a : DURCHLAUFENDE SCHALUNG VOR FENSTERELEMENT 25.04.2008 11.11.2008 gädert

