



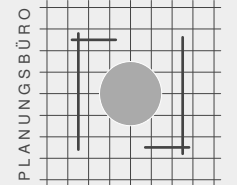
WOHNBEBAUUNG SCHÄFFLER · VAGEN

BEBAUUNGSPLANÄNDERUNG ZUR ERRICHTUNG EINES EINFAMILIENHAUSES UND EINES DOPPELHAUSES IN VAGEN

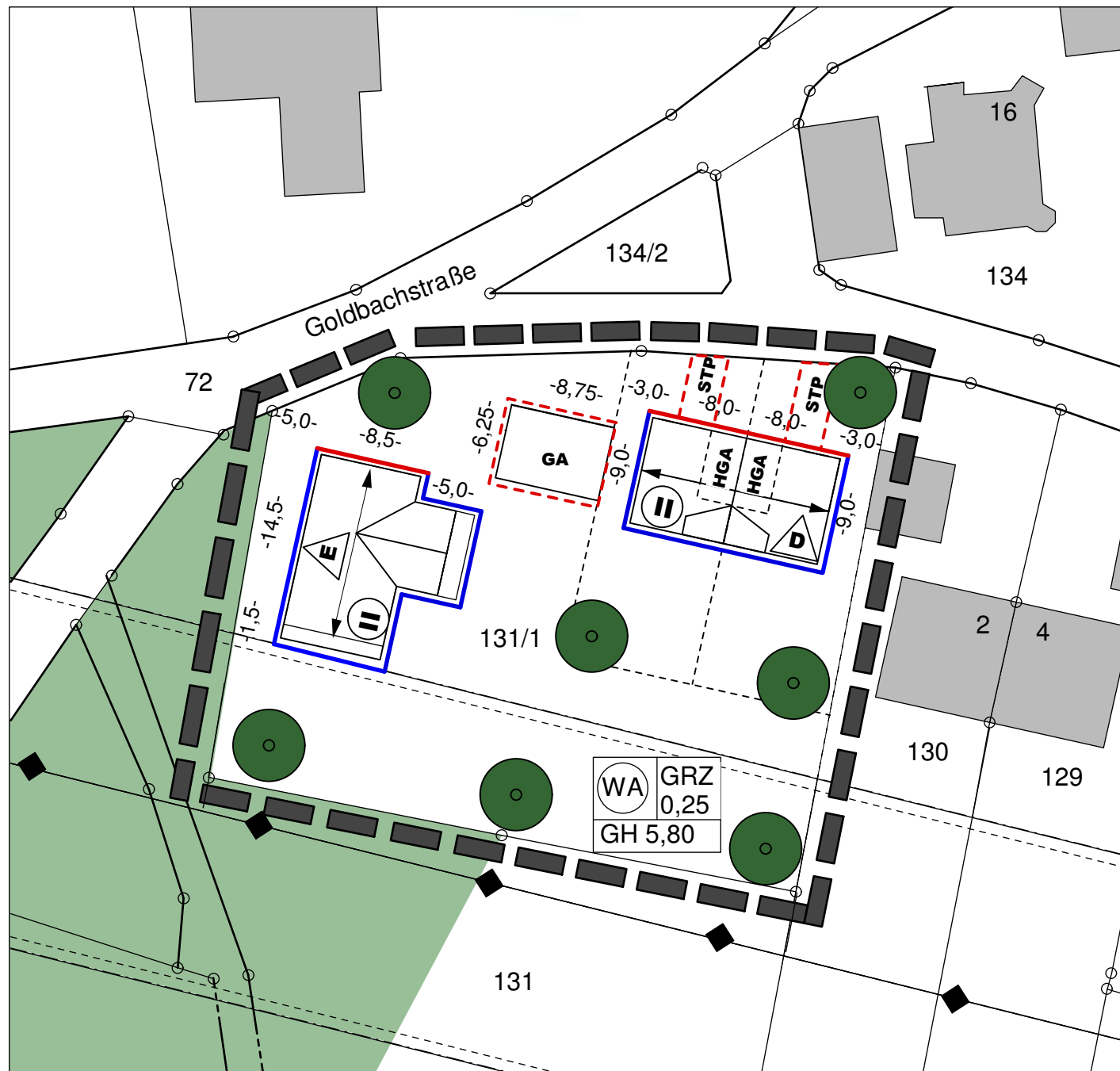
ÜBERPLANTE FLÄCHE
LEISTUNGSUMFANG
BAUJAHR

CA. 2.780 m²
LPH 1 - 4
2009

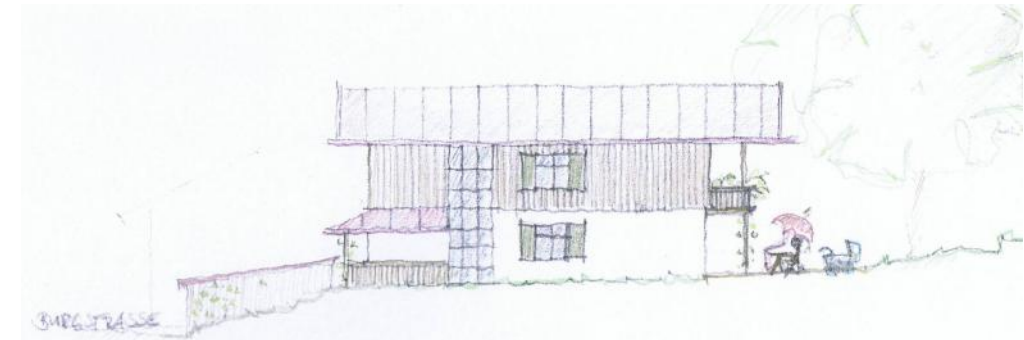
ASTRID KUNZE



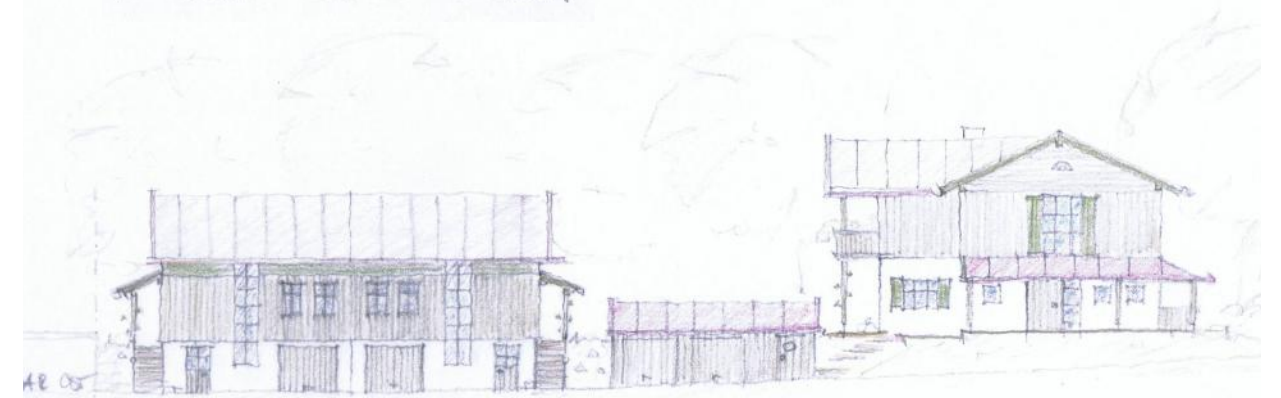
PLANUNGSBÜRO
INNENARCHITEKTUR
ARCHITEKTUR DESIGN



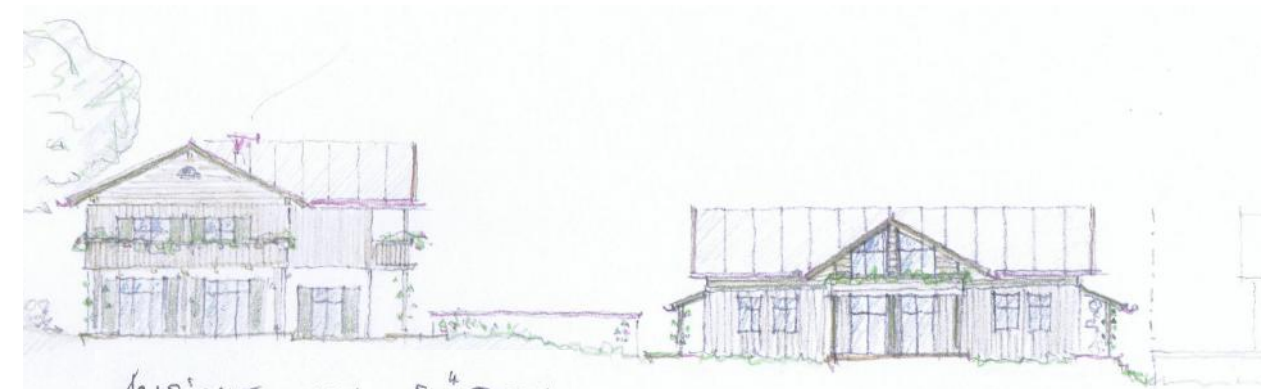
BEBAUUNGSPLAN



ANSICHT VON WESTEN



ANSICHT VON NORDEN



ANSICHT VON SÜDEN