



**EINFAMILIENHAUS · DERNDORF**

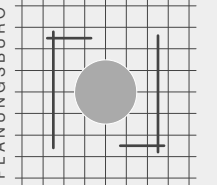
ERRICHTUNG EINES EINFAMILIENHAUSES  
MIT EINLIEGERWOHNUNG IN DERNDORF

BAUVOLUMEN  
LEISTUNGSUMFANG  
BAUJAHR

CA. 1.100 m<sup>3</sup>  
LPH 1-5  
2007

**ASTRID KUNZE**

PLANUNGSBÜRO



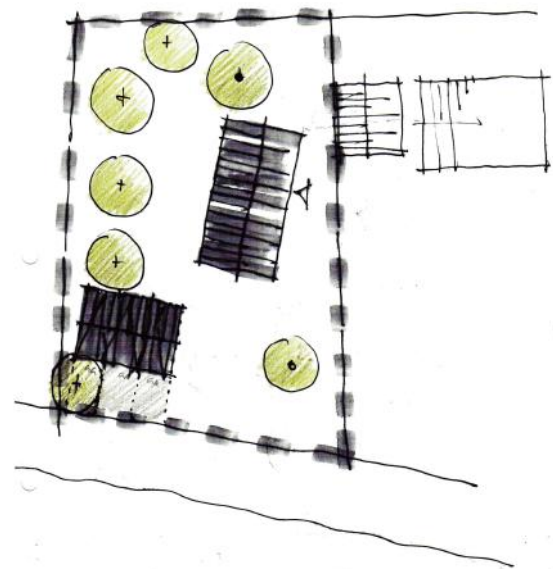
INNENARCHITEKTUR  
ARCHITEKTUR DESIGN



Ansicht Süd



Ansicht West



Version 1  
VORBEREITUNG LÖTTEL  
AKP / 26.03.06  
Nr. 1/250



Ansicht Nord



Ansicht Ost



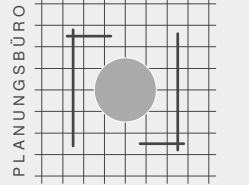
## EINFAMILIENHAUS DERNDORF

NEUBAU EINES EINFAMILIENHAUSES  
MIT EINLIEGERWOHNUNG IN DERNDORF

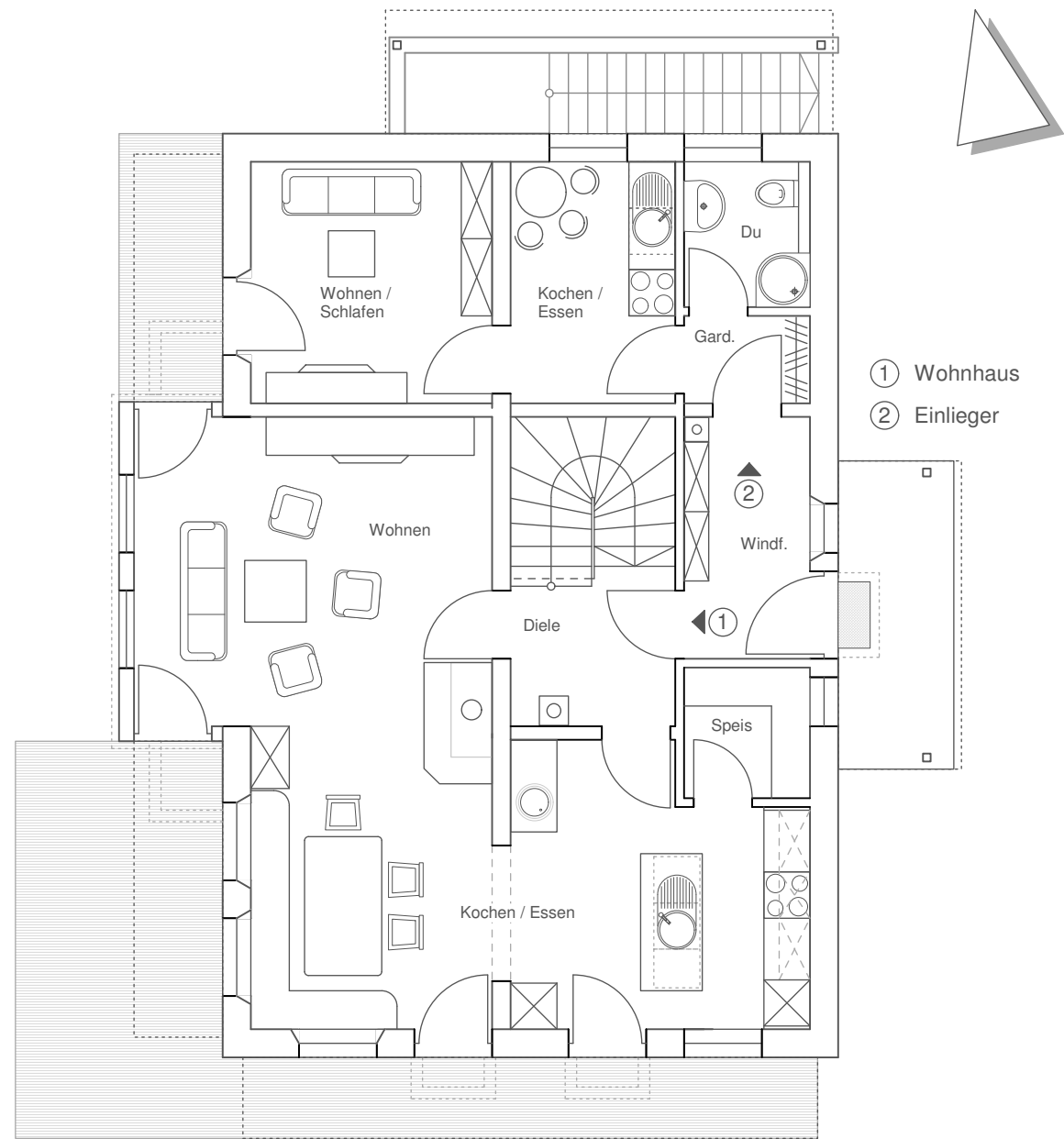
BAUVOLUMEN  
LEISTUNGSUMFANG  
BAUJAHR

CA. 1.100 m<sup>3</sup>  
LPH 1-5  
2007

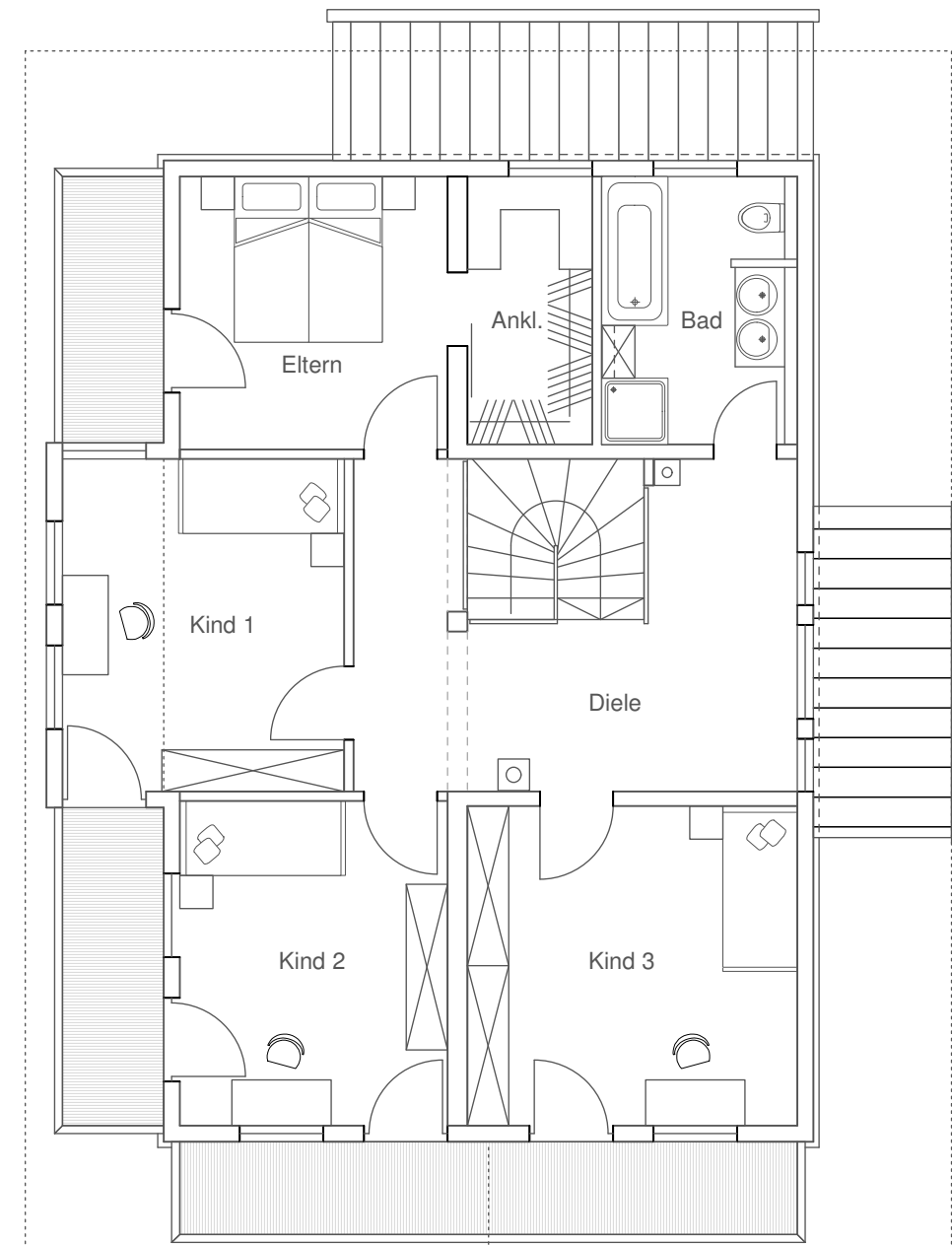
ASTRID KUNZE



INNENARCHITEKTUR  
ARCHITEKTUR DESIGN



Erdgeschoss



Obergeschoss

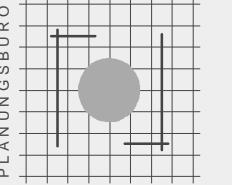


# EINFAMILIENHAUS DERNDORF

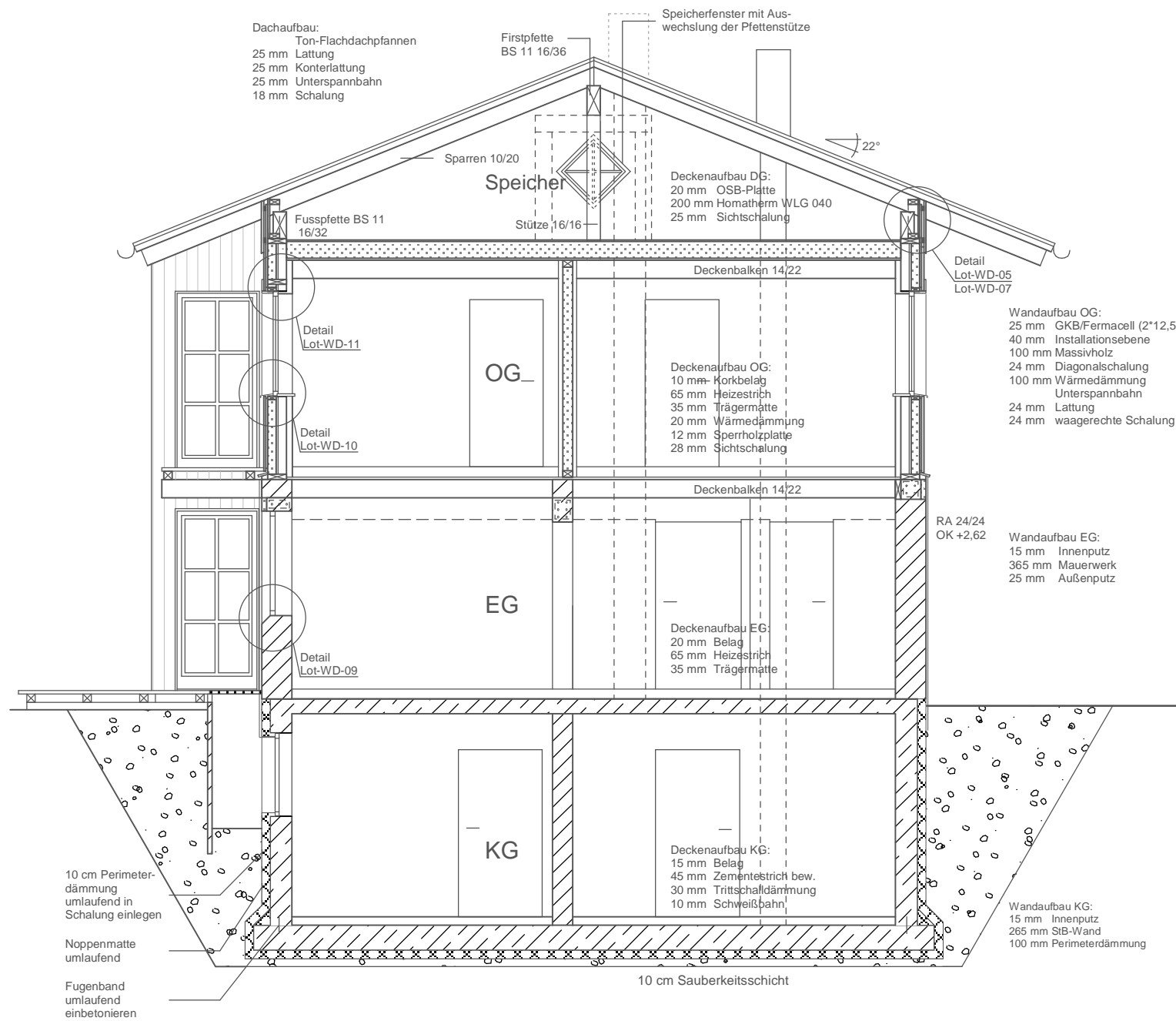
NEUBAU EINES EINFAMILIENHAUSES  
MIT EINLIEGERWOHNUNG IN DERNDORF

BAUVOLUMEN CA. 1.100 m<sup>3</sup>  
LEISTUNGSUMFANG LPH 1-5  
BAUJAHR 2007

ASTRID KUNZE



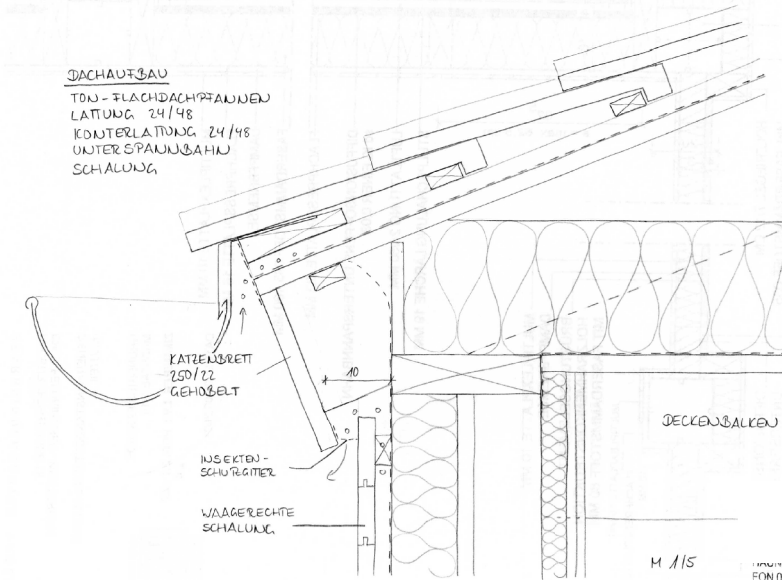
INNENARCHITEKTUR  
ARCHITEKTUR DESIGN



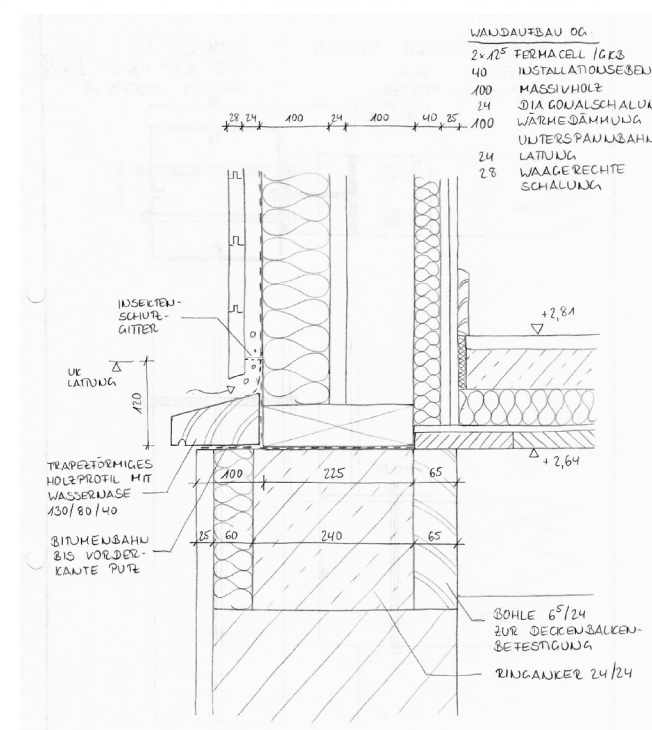
## DETAIL TRAUTE VORBAU

### DACHAUFBAU

TON-FLACHDACHPFANNEN  
LATTUNG 24/48  
KONTERLATTUNG 24/48  
UNTERS PANNBAND  
SCHALUNG



03.03.07



Schnitt B-B