

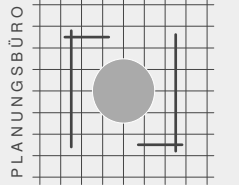


EINFAMILIENHAUS · GRÜNWALD

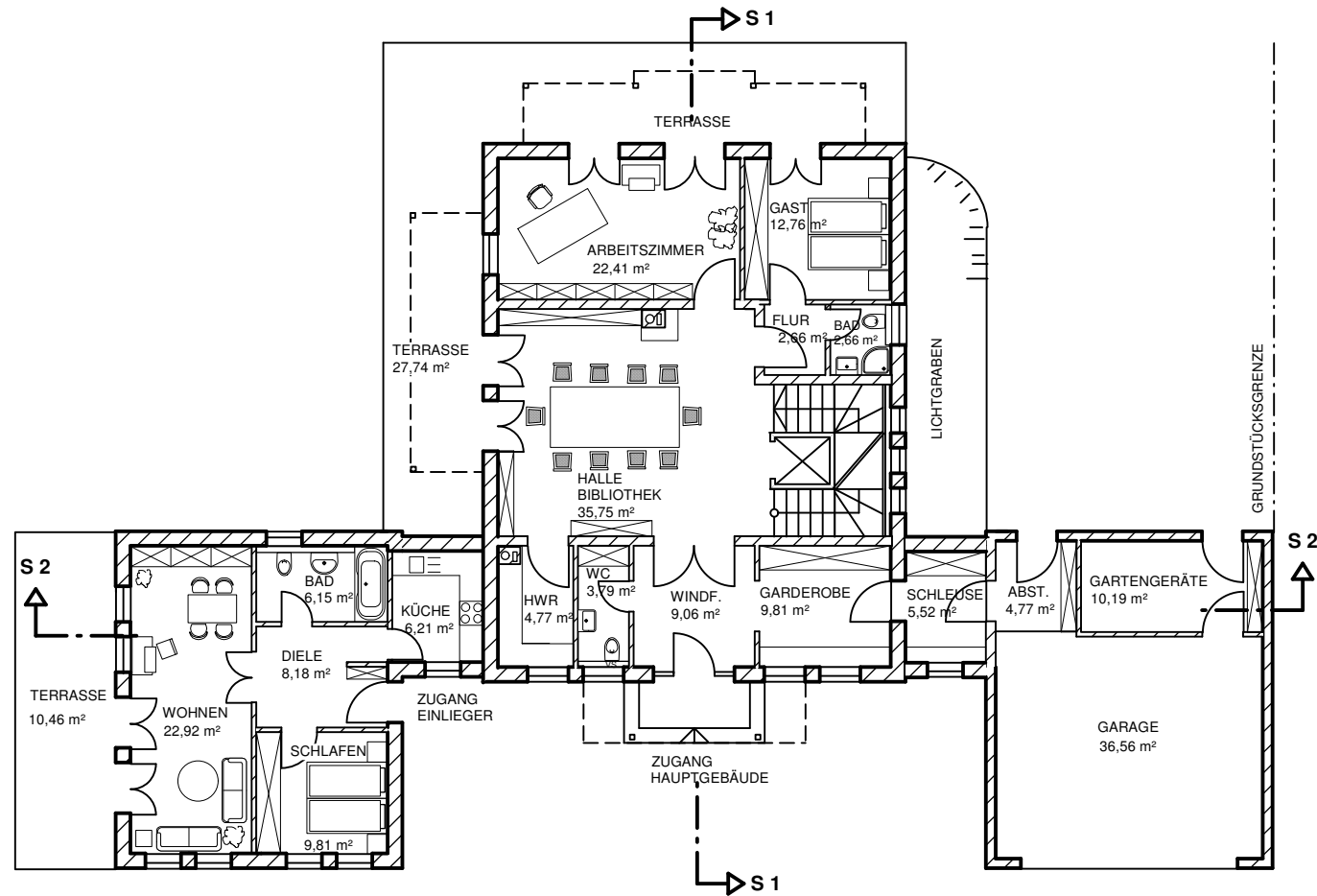
NEUBAU EINES EFH MIT EINLIEGER-
WOHNUNG UND GARAGENGEBÄUDE

BAUVOLUMEN CA. 2.000 m³
LEISTUNGSUMFANG LPH 1 - 9
BAUJAHR 2003

ASTRID KUNZE



PLANUNGSBÜRO
INNENARCHITEKTUR
ARCHITEKTUR DESIGN



GRUNDRISS ERDGESCHOSS



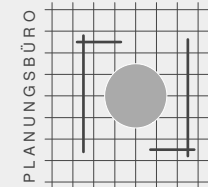


EINFAMILIENHAUS · GRÜNWALD

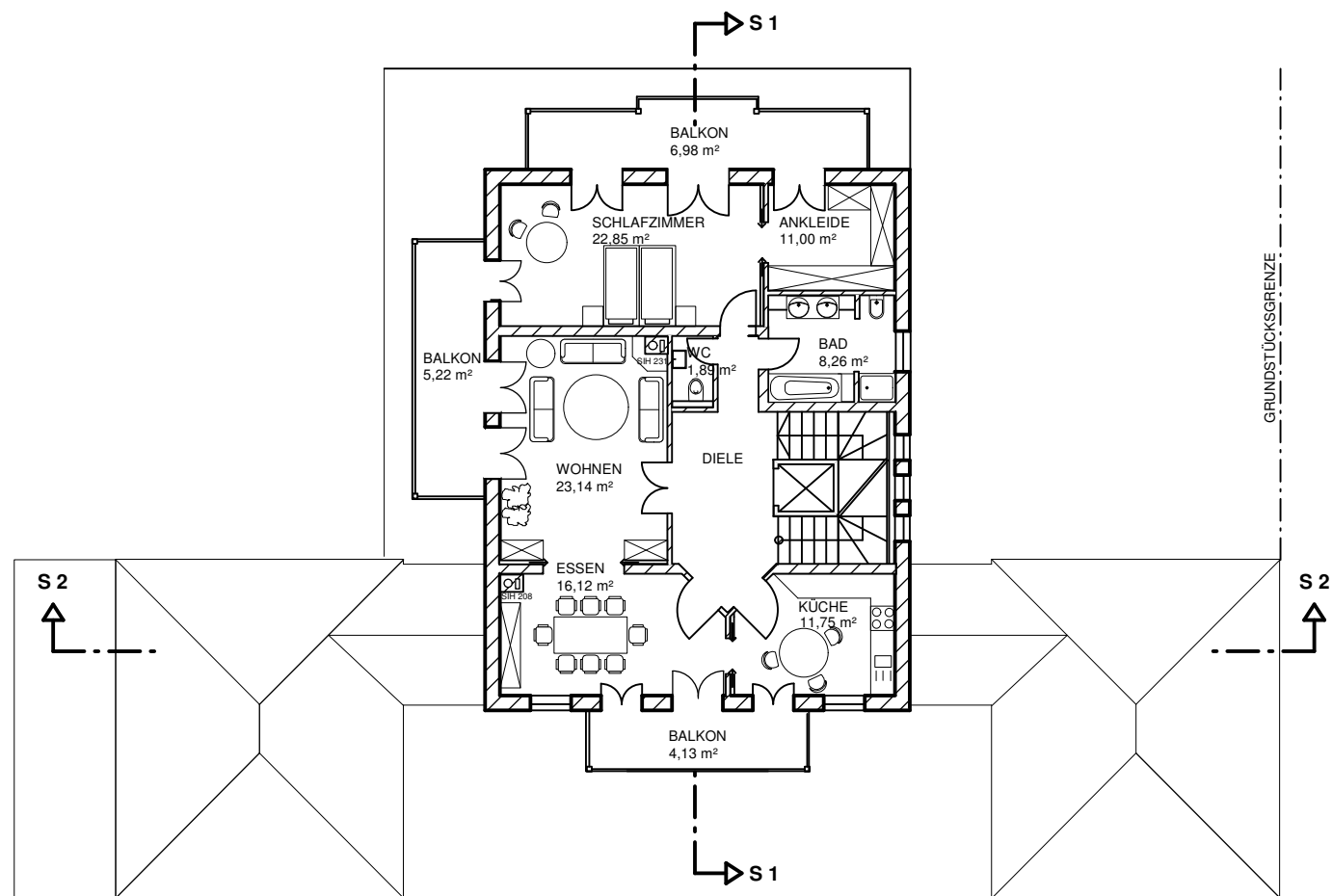
NEUBAU EINES EFH MIT EINLIEGER-
WOHNUNG UND GARAGENGEBÄUDE

BAUVOLUMEN CA. 2.000 m³
LEISTUNGSUMFANG LPH 1 - 9
BAUJAHR 2003

ASTRID KUNZE



INNENARCHITEKTUR
ARCHITEKTUR DESIGN



GRUNDRISS OBERGESCHOSS





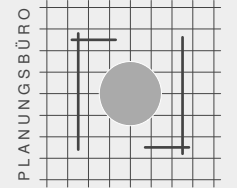
EINFAMILIENHAUS · GRÜNWALD

NEUBAU EINES EFH MIT EINLIEGER-
WOHNUNG UND GARAGENGEBÄUDE

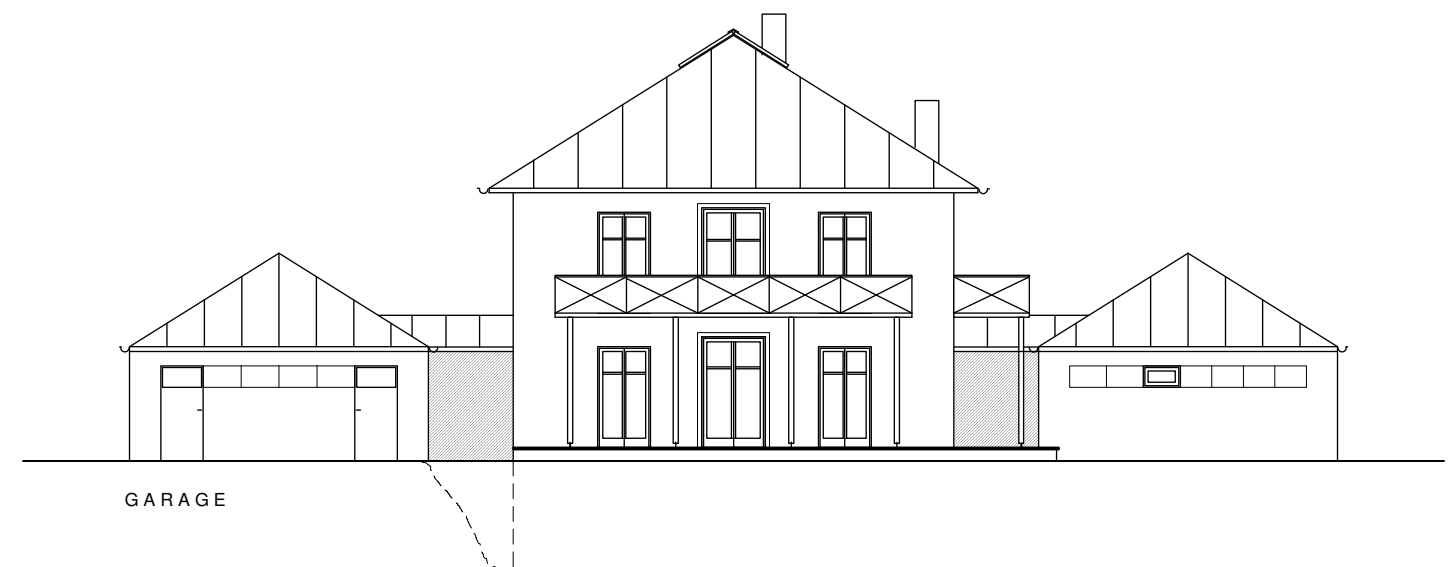
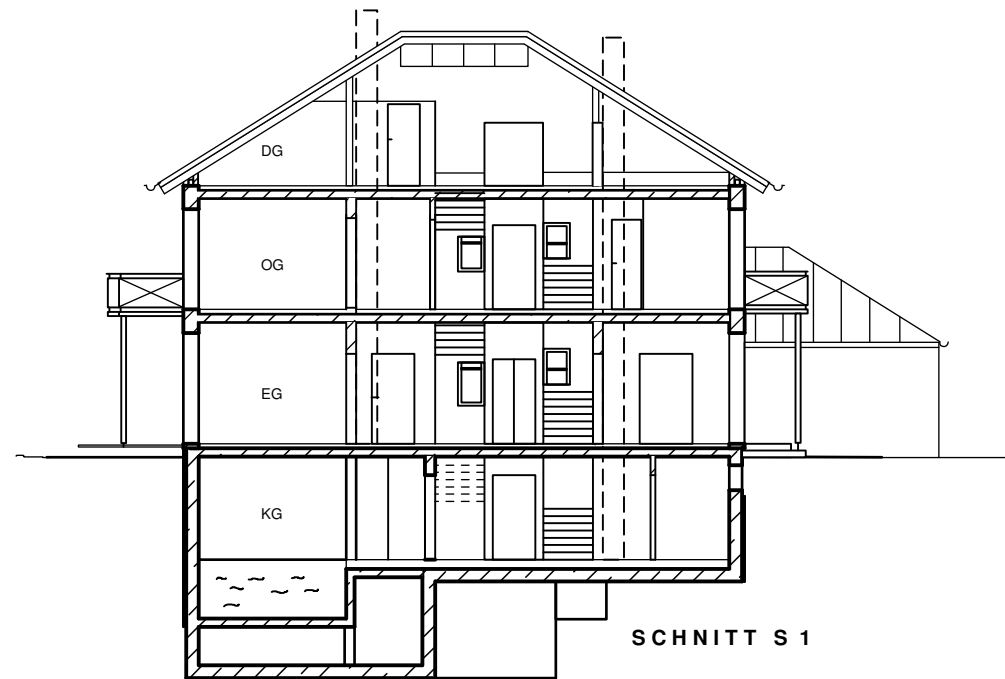
BAUVOLUMEN
LEISTUNGSUMFANG
BAUJAHR

CA. 2.000 m³
LPH 1 - 9
2003

ASTRID KUNZE



INNENARCHITEKTUR
ARCHITEKTUR DESIGN



ANSICHT SÜDEN

ANSICHT WESTEN